



ОНЛАЙН-ОБРАЗОВАНИЕ

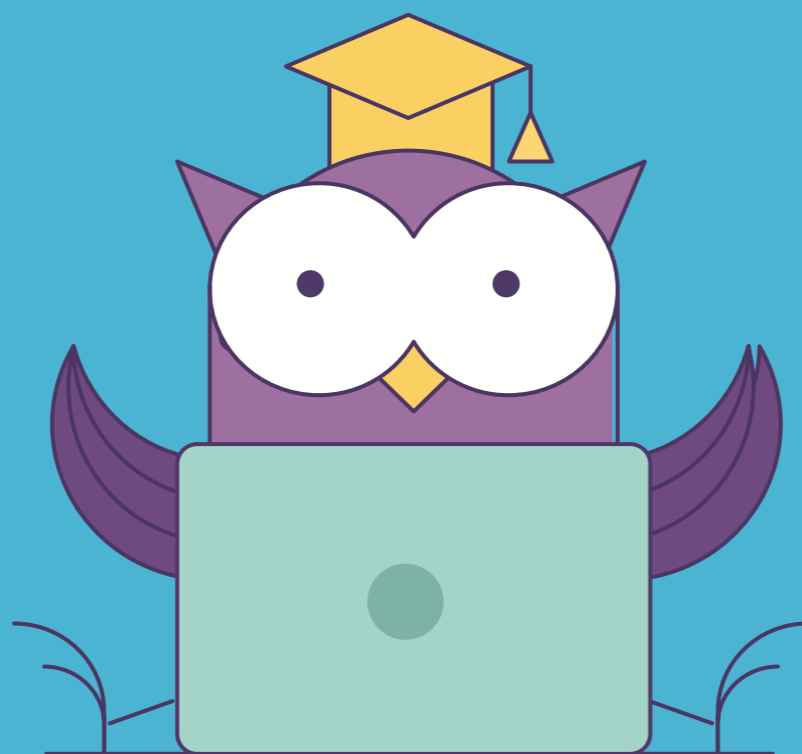
CHEF

Курс

Занятие №



Меня хорошо слышно && видно?



Напишите в чат, если есть проблемы!

Ставьте + если все хорошо
Ставьте - если есть проблемы

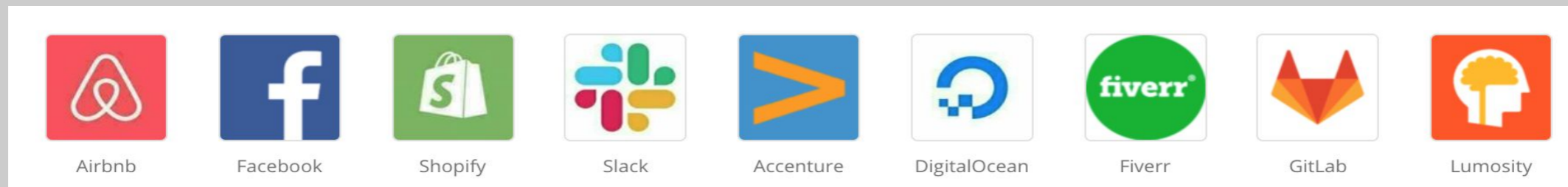
- Что такое chef
- Архитектура и взаимодействие компонентов
- Практика

- Написан на ruby
- Первая версия вышла в 2009 году
- Аналогичное ПО: cfengine , puppet, ansible, saltstack
- императивный DSL, с ruby-like синтаксисом. Также можно использовать чистый ruby
- клиент-серверная архитектура, https. Возможен initial bootstrap over ssh. Возможен serverless режим
- Поддерживается коммерческой организацией, но ядро системы opensource

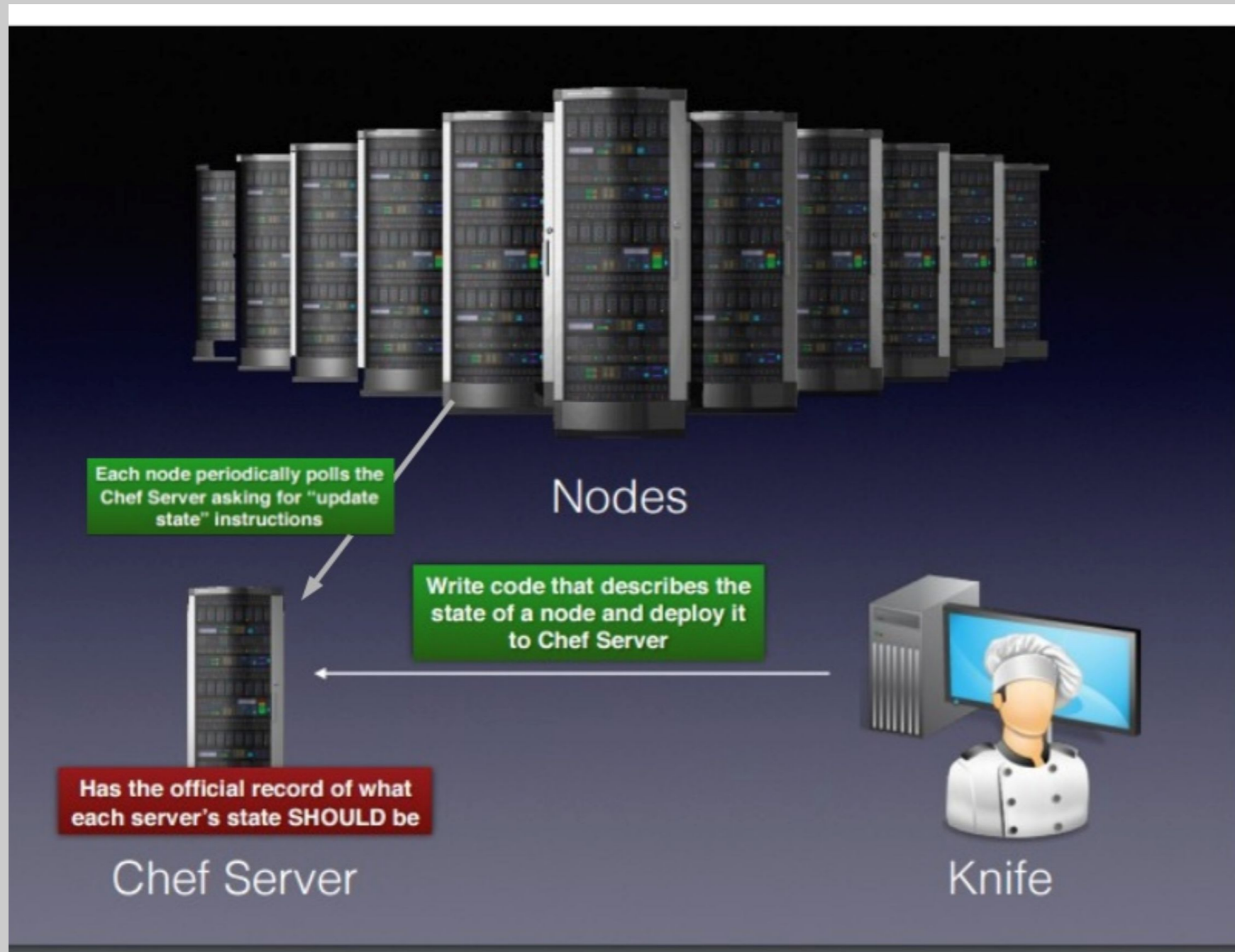
- Плохо подходит для динамических cloud environments
- Согласно статистике ruby теряет популярность
- Неудобная модель лицензирования

<https://medium.com/devops-dudes/who-killed-the-chef-the-case-against-opscode-chef-in-2020-60a17f4a5d09>

- Крупные корпорации уже на нем.
- А именно:



... и еще 421 других (согласно <https://stackshare.io/chef>)



- Recipe
- Cookbook
- Node
- role
- environment
- chef-client
- chef-server
- knife

- chef-server
- knife
- chef-client
- chef-workstation
- chef-solo
- chef-zero

Устанавливаем chef-server



Task 1: ставим пакет

Задача: Установить веб-сервер nginx
воспользовавшись chef-resource: package

Task 2: конфигурируем

- Добавить `nginx.conf` под контроль `chef`
- при изменении `nginx.conf` релоадить сервис
- отредактировать `nginx.conf` , чтобы возвращался код 402

Task 3: ONAI & templates

- Написать `template` , принимающий на вход переменную
- использовать в качестве источника данных `node['fqdn']`,
`node['ip_address']`

Task 4: Приоритет атрибутов

	Attribute Files	Node / Recipe	Environment	Role
default	1	2	3	4
force_default	5	6		
normal	7	8		
override	9	10	12	11
force_override	13	14		
automatic			15	

Использовать `template` из предыдущего задания.

Добавить в атрибуты cookbook несколько переменных.

Переопределить их в `role`, `environment`

Переместить `node` в другой `environment`, посмотреть что изменится.

Попробовать поменять атрибут на `node level`(не получится, прочитать

<https://stackoverflow.com/questions/43261896/cannot-set-a-force-override-via-knife-node-edit>)

Task 5: ruby

- Выяснить различия между `ruby` в рецепте и `ruby_block`.
- Выполнять cron задачу в псевдослучайное время. В качестве `seed` взять `fqdn` или `ip` из предыдущих заданий.

Алгоритм:

- Вычислить `md5` от `seed`
- перевести его в десятичную систему
- Взять остаток от деления на 23 (59,24) в качестве `hour` (`minutes`, `DoM`)

- Можем развернуть chef server
- Можем добавить node
- Можем написать(и написали) cookbooks решающие различные задачи

Заполните, пожалуйста, опрос в ЛК о занятии



**Спасибо
за внимание!**

До встречи в Slack и на вебинаре

