

Онлайн-образование

Не забыть включить запись!



Меня хорошо видно && слышно?

Ставьте +, если все хорошо
Напишите в чат, если есть проблемы

OSPF for ipv4.

Поиск и устранение неисправностей

Рукин Андрей

преподаватель

cisco@sk12.ru

Правила вебинара



Активно участвуем



Задаем вопрос в чат или голосом



Off-topic обсуждаем в Slack #канал группы или #general



Вопросы вижу в чате, могу ответить не сразу

Карта курса



Introduction



OSPF for ipv4 TSH



Общие

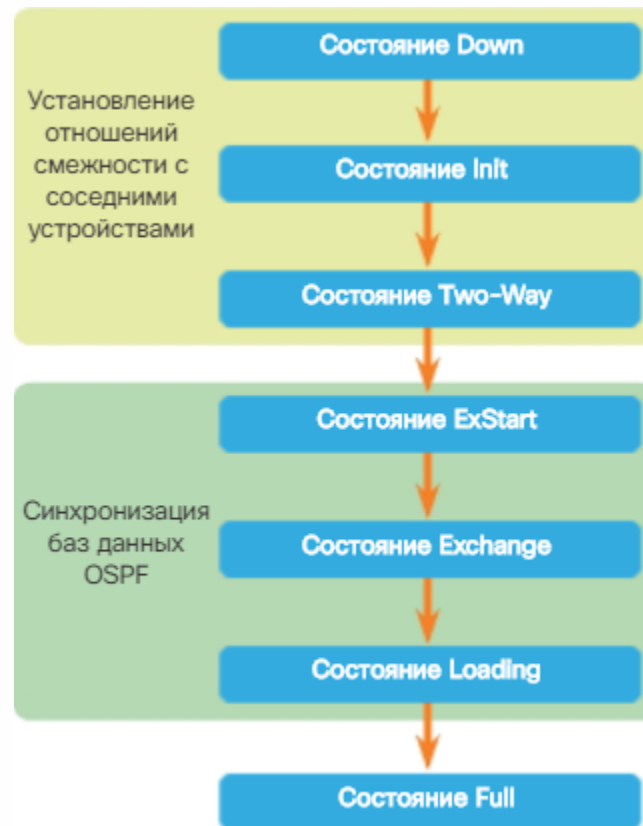


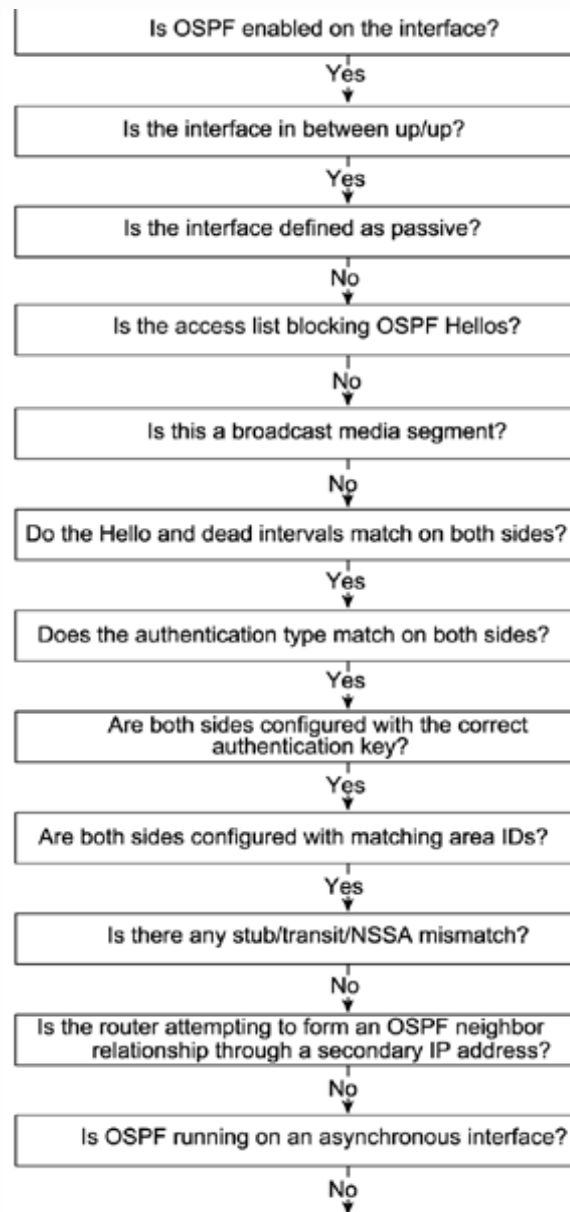
Выводы

01

Intro

Состояния OSPF





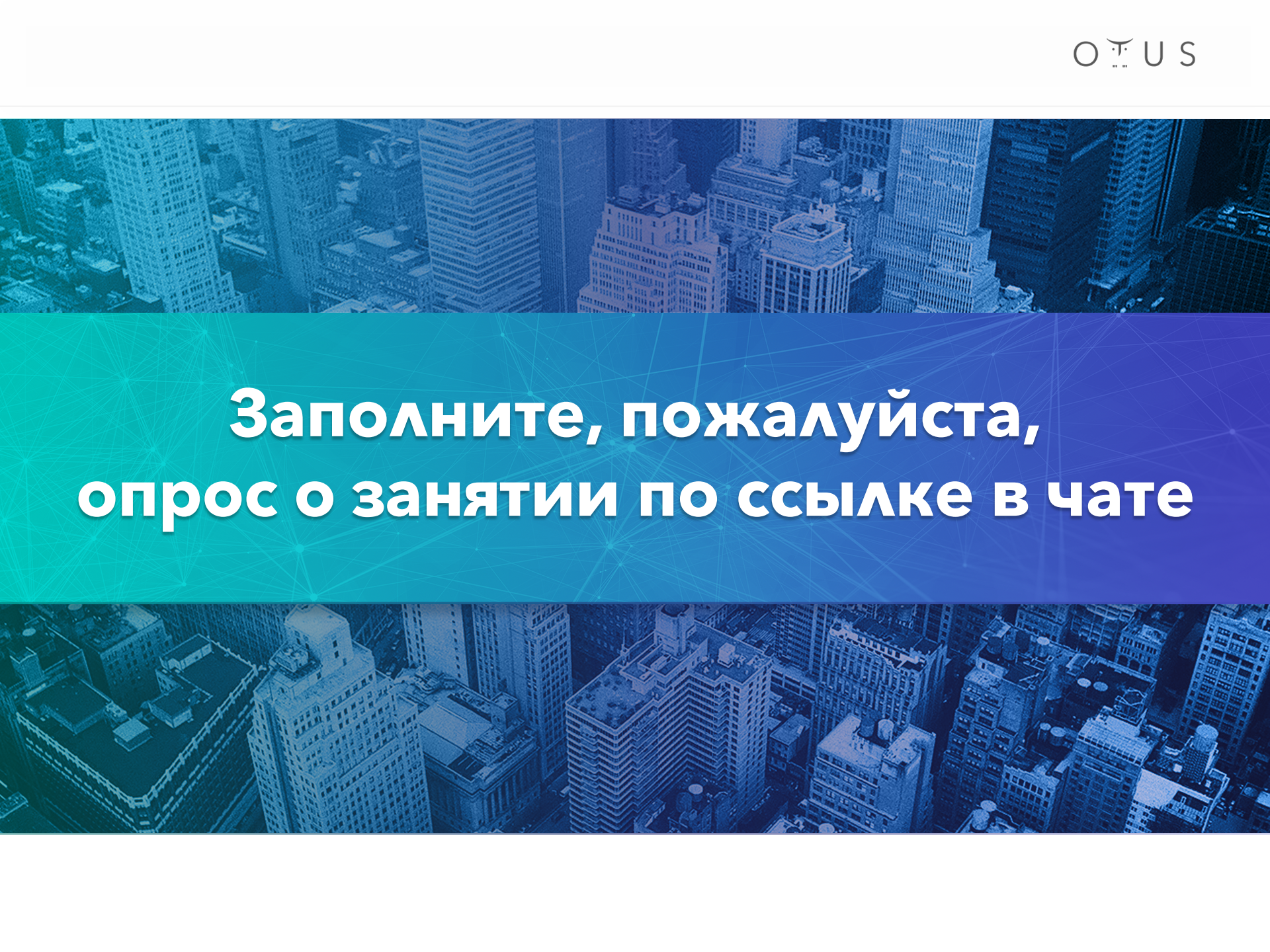
- Show run – весь конфиг
- Show ip ospf neighbor – соседи OSPF
- Show ip route <ospf> - таблица маршрутизации<OSPF>
- Show ip protocols – о протоколах
- Show ip int brief – информации об интерфейсах кратко
- Show ip ospf database – база OSPF
- Show ip ospf interface – интерфейс в процессе OSPF

02

Working

- Все маршрутизаторы должны быть доступны по всем интерфейсам между собой
- 10 и 40 зоны имеют только маршруты по умолчанию
- 20 зона имеет все маршруты и маршрут по умолчанию
- Желательно использовать балансировку маршрутов



The image features a blue-tinted aerial view of a city skyline, likely New York City, with numerous skyscrapers. A semi-transparent blue band with a white network pattern of dots and lines runs horizontally across the middle of the image. The text is centered within this band.

**Заполните, пожалуйста,
опрос о занятии по ссылке в чате**

The background of the slide is a blue-tinted aerial view of a dense cityscape, likely New York City. Overlaid on this is a network of white lines connecting various points, creating a grid-like pattern that suggests connectivity and technology.

До новых встреч! Приходите на следующие занятия

Рукин Андрей

преподаватель

cisco@sk12.ru