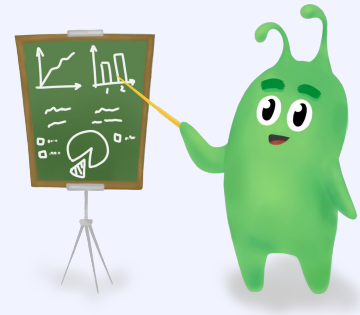


Работа в консоли Linux



План занятия

- ❖ Bash, конфигурация и хоткеи
- ❖ Полезные команды
- ❖ Потoki данных
- ❖ Перенаправление потоков
- ❖ Работа с текстом через потоки
- ❖ Работа с текстом через текстовый редактор
- ❖ Виртуальные терминалы



Bash

Процесс загрузки

- `/etc/profile` — настройка системных переменных
- `~/.bash_profile` — настройка пользовательских переменных
- `~/.bashrc` — выполнение пользовательских команд



Горячие клавиши

- CTRL + стрелки** – перемещение по словам
- CTRL + W** – удаление слова слева от курсора
- CTRL + R** – поиск по истории команд
- ALT + .** – подставить последний аргумент
- CTRL + X + E** – ввод команды через текстовый редактор
- CTRL + Z** – отправить текущей команде сигнал SIGSTOP

Полезные команды

- !!** – повторить предыдущую команду
- { }** – списки в командах
- watch** – повторять команду с интервалом
- fg** – вернуть процесс на передний план
- bg** – продолжить выполнение на заднем плане
- jobs** – посмотреть остановленные процессы

Потоки данных

stdout – ПОТОК ВЫВОДА – &1

stderr – ПОТОК ОШИБОК – &2

stdin – ПОТОК ВВОДА



Работа с текстом

grep – утилита для построчного поиска текста по паттерну

awk – скриптовый язык обработки текста

sed – потоковый текстовый редактор

vim

Командный режим

Визуальный режим

Текстовый режим

Виртуальные терминалы

screen

Менеджер виртуальных
терминалов

tmux

Терминальный
мультиплексор

В следующей серии

Написание скриптов на bash



To Be Continued

