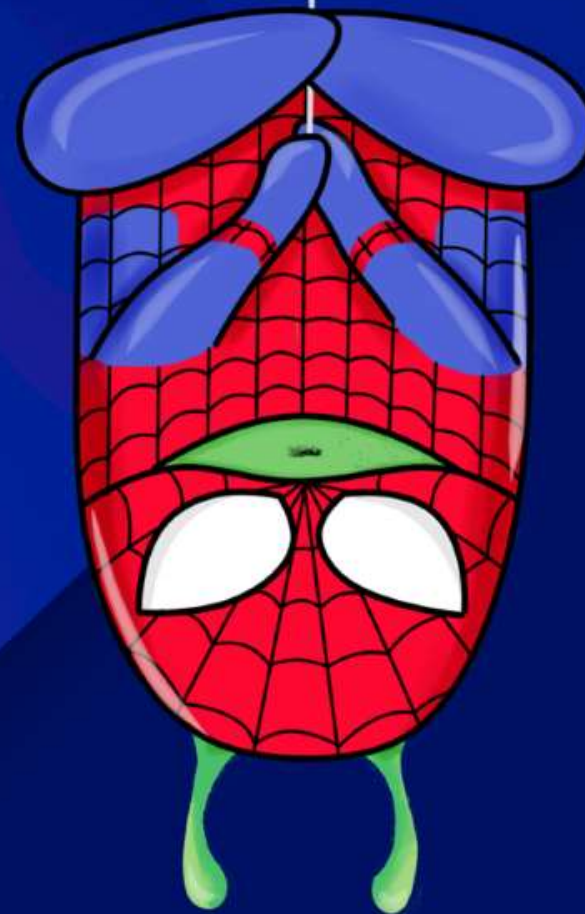


Инструменты для управления сетью

Спикер:

Марат Сибгатулин - eucariot



ip

```
ip address add/delete
```



```
ip route add/delete
```

Работает

ip

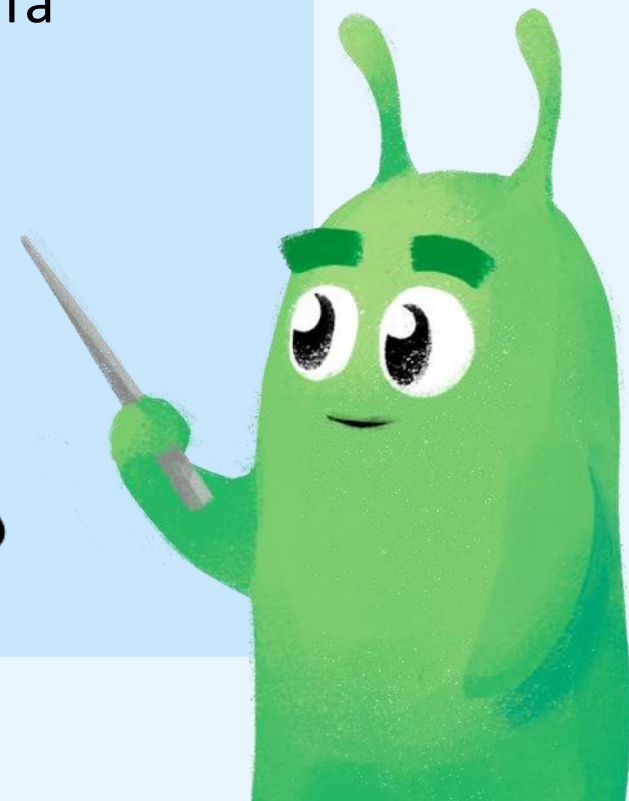
```
ip address add/delete
```



```
ip route add/delete
```

Работает

До первого ребута



ip

```
ip address add/delete
```

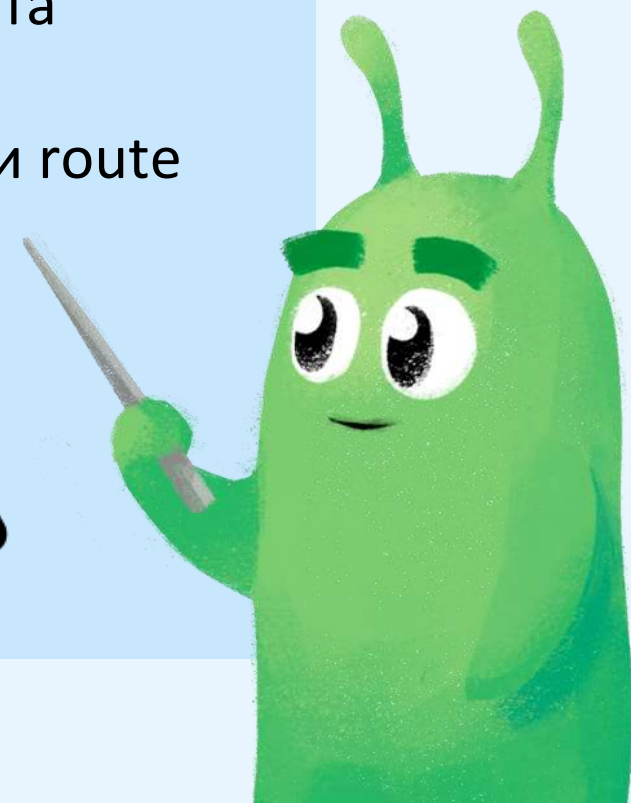


```
ip route add/delete
```

Работает

До первого ребута

Туда же ifconfig и route



ИНСТРУМЕНТЫ ПЕРСИСТЕНТНОГО УПРАВЛЕНИЯ СЕТЬЮ

Скрипты `ifupdown`

- Управляются в `/etc/network/interfaces`
- `ifup`, `ifdown` – скрипты включения и выключения интерфейсов
- `ifreload` – актуализация интерфейсов на основе данных в файле конфигурации

Netplan – рендерер конфигурации

- Управляются в `/etc/netplan/`
- Поддерживаемые сервисы:
 - NetworkManager
 - Systemd-networkd



NETPLAN КОНФИГУРАЦИЯ

Файлы конфигурации: /etc/netplan/

Описывается в формате: yaml

```
network:  
  version: 2  
Тип интерфейса:  
  Имя интерфейса:  
    Параметр: значение
```

```
network:  
  version: 2  
ethernets:  
  ens3:  
    addresses: [192.168.0.1/24]  
wifis:  
  wlp3s0b1:  
    dhcp4: yes
```

NETPLAN КОМАНДЫ

```
netplan generate
```

– создать конфигурацию для сервиса

```
netplan apply
```

– создать конфигурацию и применить её

```
netplan try
```

– создать конфигурацию и проверить её, применить только при подтверждении администратором