

ПРОДВИНУТЫЙ ИНТЕНСИВ

Terraform МЕГА

СЛЕДЯЩИЙ + Yandex Cloud

Интеграция со сторонними инструментами

Павел Селиванов



План

Провиженеры

Современные принципы управления инфраструктурой

Инструменты Hashicorp

Построение CI/CD пайплайна

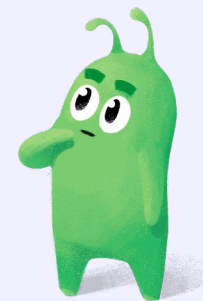
Настройка инфраструктуры

- Создать инфраструктуру - только первая задача
- Далее есть выбор:
 - Cloud Init
 - Provisioners
 - Подготовленные образы



Провиженеры

- remote-exec
- local-exec
- file
- ... (Ансибла нет)



remote-exec

```
provisioner "remote-exec" {  
    inline = ["sudo yum update -y", "echo Done!"]  
  
    connection {  
        host = self..nat_ip_address  
        type = "ssh"  
        user = "centos"  
        # private_key = file("~/.ssh/id_rsa")  
        agent = true  
    }  
}
```

что делаем

куда подключаемся

тип подключения (ssh/winrm)

пользователь

приватный ключ / агент

local-exec

```
provisioner "local-exec" {  
  command = "ansible-playbook -u centos -i '${self.ip_address},' ansible/playbook.yml"  
  environment = {  
    ANSIBLE_HOST_KEY_CHECKING = "False"  
  }  
}
```

переменные окружения
для команды

Пробуем интеграцию с Ansible



Fried и Baked

Традиционный процесс администрирования vs IaC

Традиционный подход

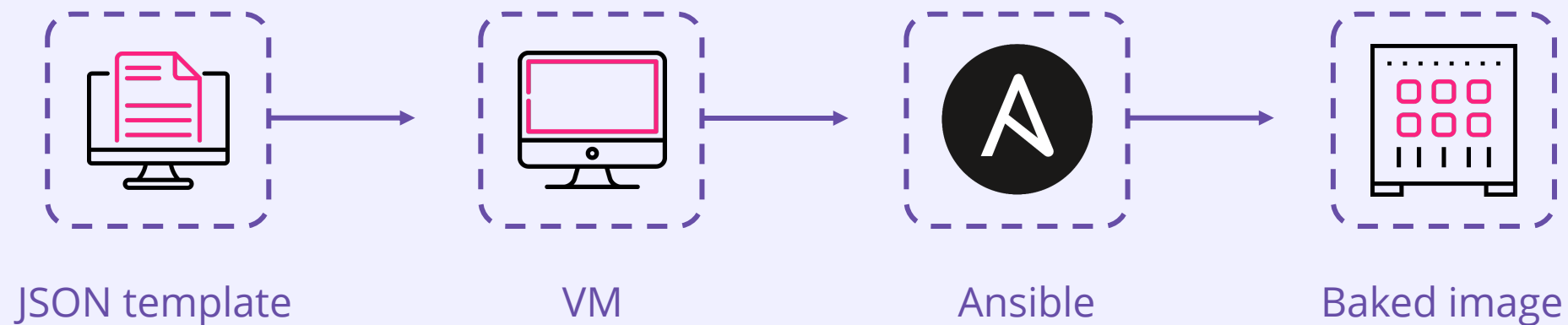
- Устанавливаем ОС
- Добавляем пользователей
- Ставим нужные пакеты
- Вписываем нужные конфигурации
- Запускаем нужные приложения
- Повторяем пункты 3-6, пока не перестанет работать



Infrastructure as a Code

- Готовим шаблон сервера
 - со всеми пакетами
 - со всеми настройками
- Описываем всю инфраструктуру в тексте
 - сети
 - сервера
 - права
- Применяем

Packer

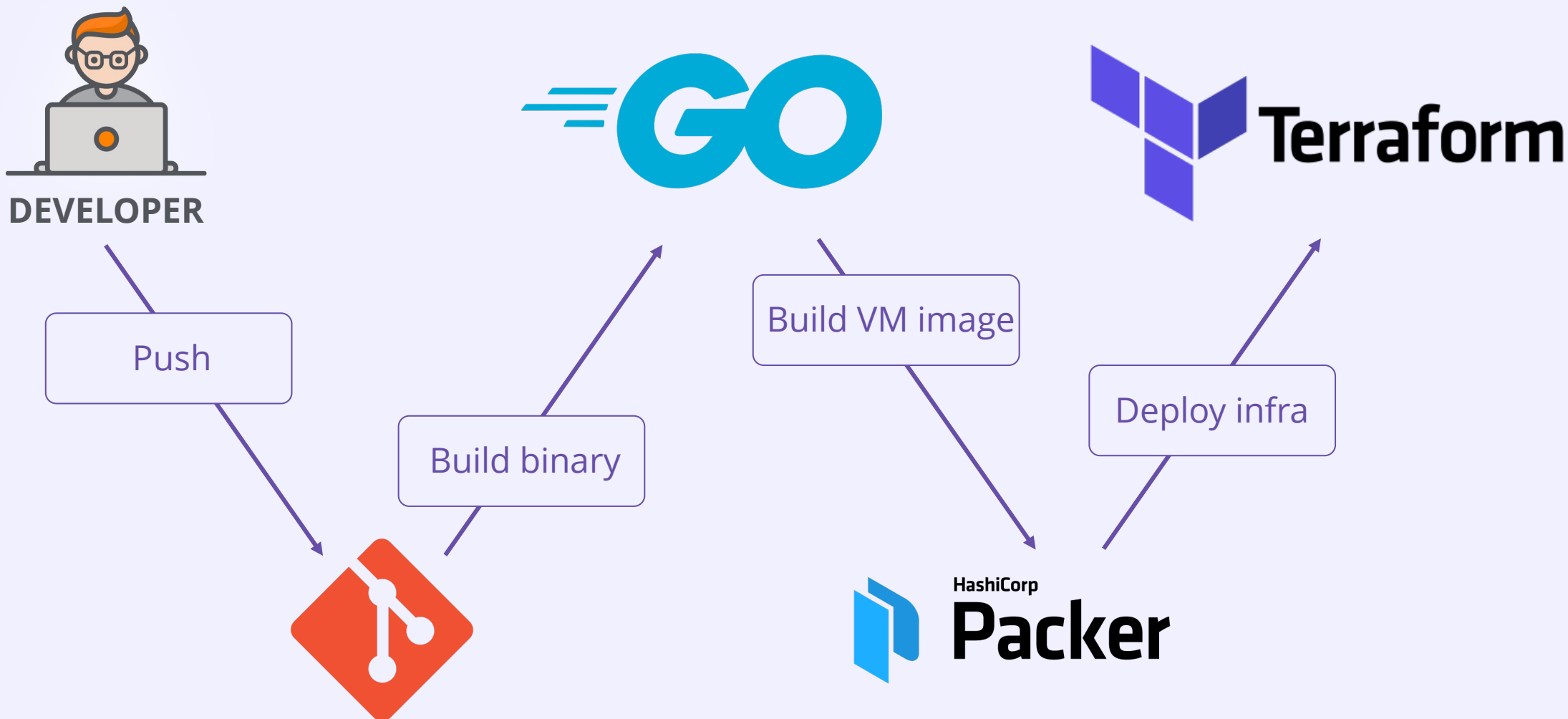


Установка Packer

<https://cloud.yandex.ru/docs/tutorials/infrastructure-management/packer-quickstart#install-packer>



CI/CD пайплайн



ПРОДВИНУТЫЙ ИНТЕНСИВ

Terraform МЕГА

СЛЕДЯЩИЙ + Yandex Cloud

■ Спасибо!

