

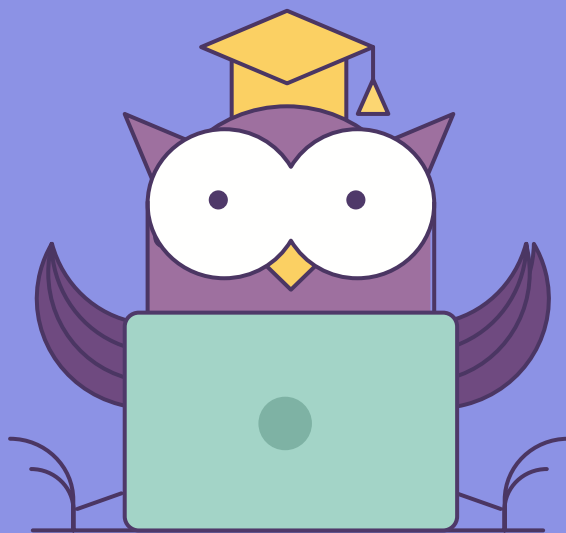


ОНЛАЙН-ОБРАЗОВАНИЕ

Структура операционной системы Linux Часть 4



Меня хорошо слышно && видно?



Напишите в чат, если есть проблемы!

Ставьте если все хорошо

- **Что такое туннелирование**
 - **Основные понятия**
- **Что такое NAT**
 - **Что это значит для Пентестера**
 - **Как с этим бороться**
- **Инструменты и подходы**

1. Исследование классификации атак для операционной системы Linux

2. Использовать полученные данные для разбора атак на операционную систему



01

Что такое туннелирование

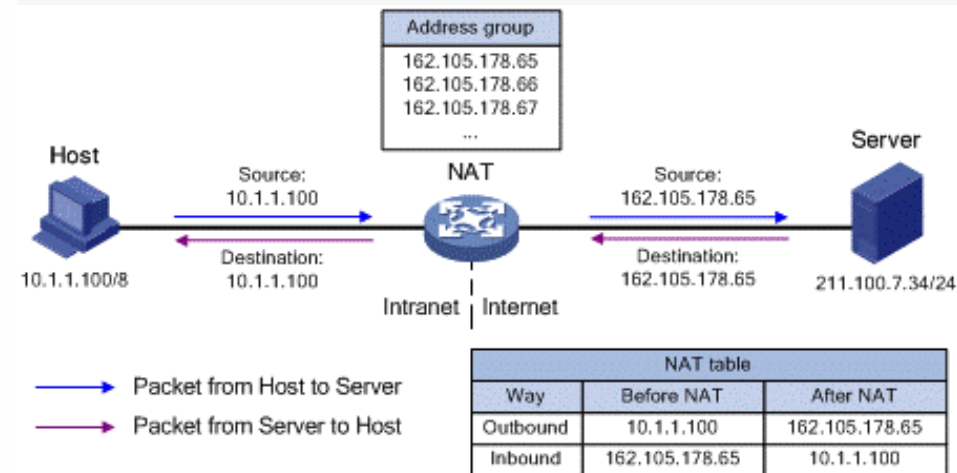
- Процесс при котором производится настройка логического соединения
- Соединение создается путем инкапсуляции различных протоколов
- Туннелирование обычно осуществляется в том же или более низком уровне
- Туннелирование + шифрование = VPN



02

Что такое NAT

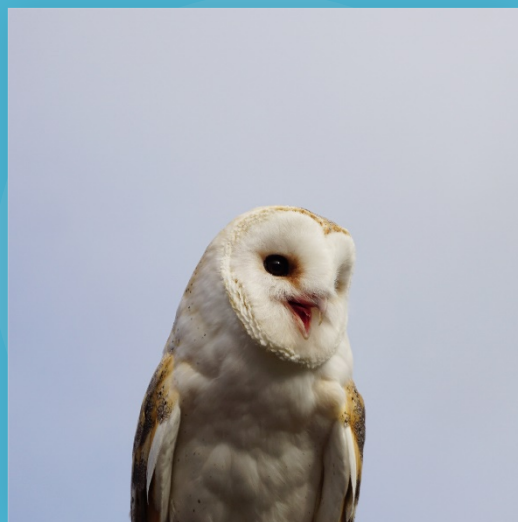
- **NAT (Network Address Translation)** - механизм в сетях TCP/IP, который позволяет преобразовывать IP адреса транзитных пакетов
- Другие названия **IP Masquerading**, **Network Masquerading**



03

Инструменты и подходы

Практика использования туннелирования



Александр Колесников

**Спасибо
за внимание!**

